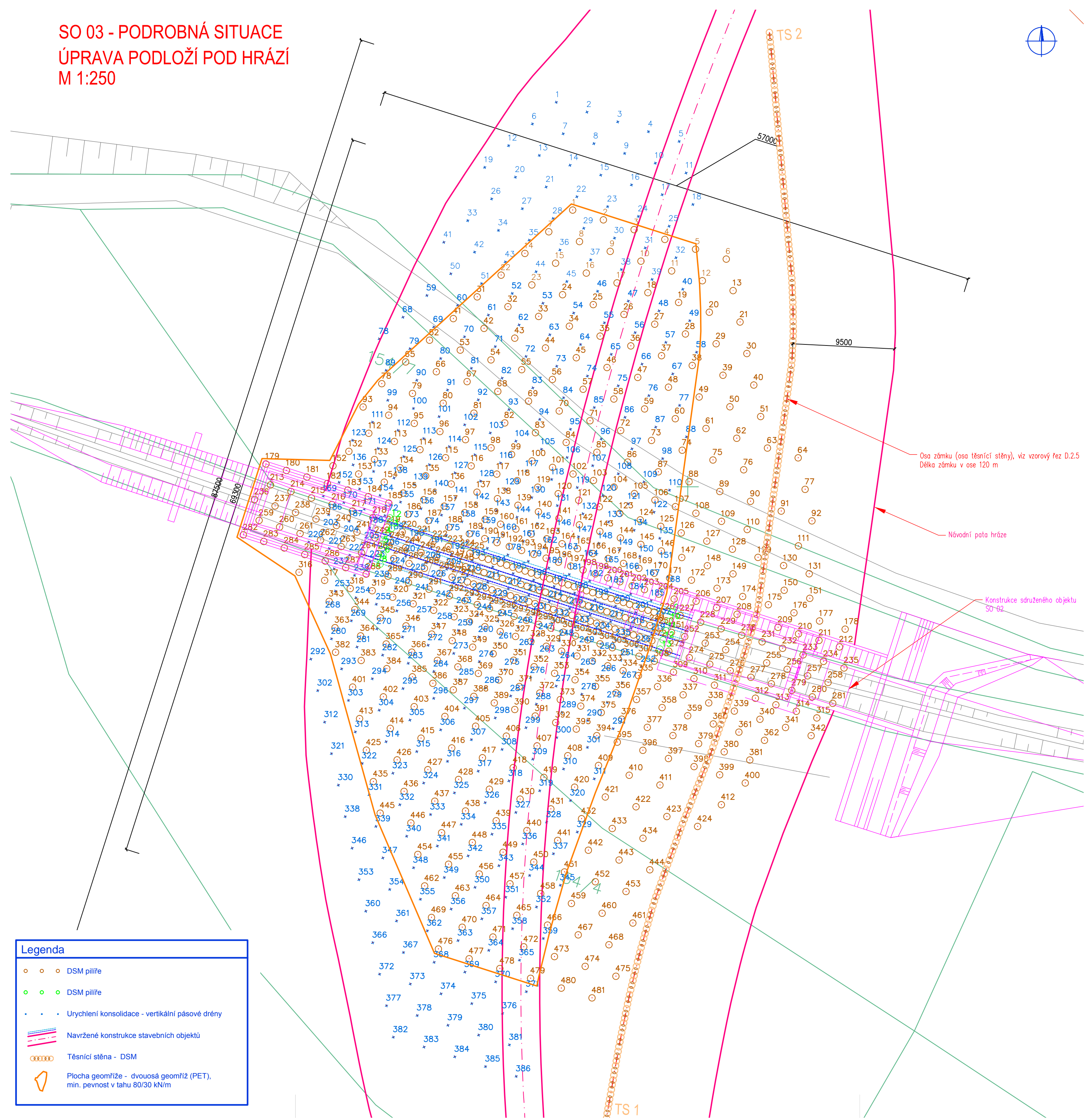
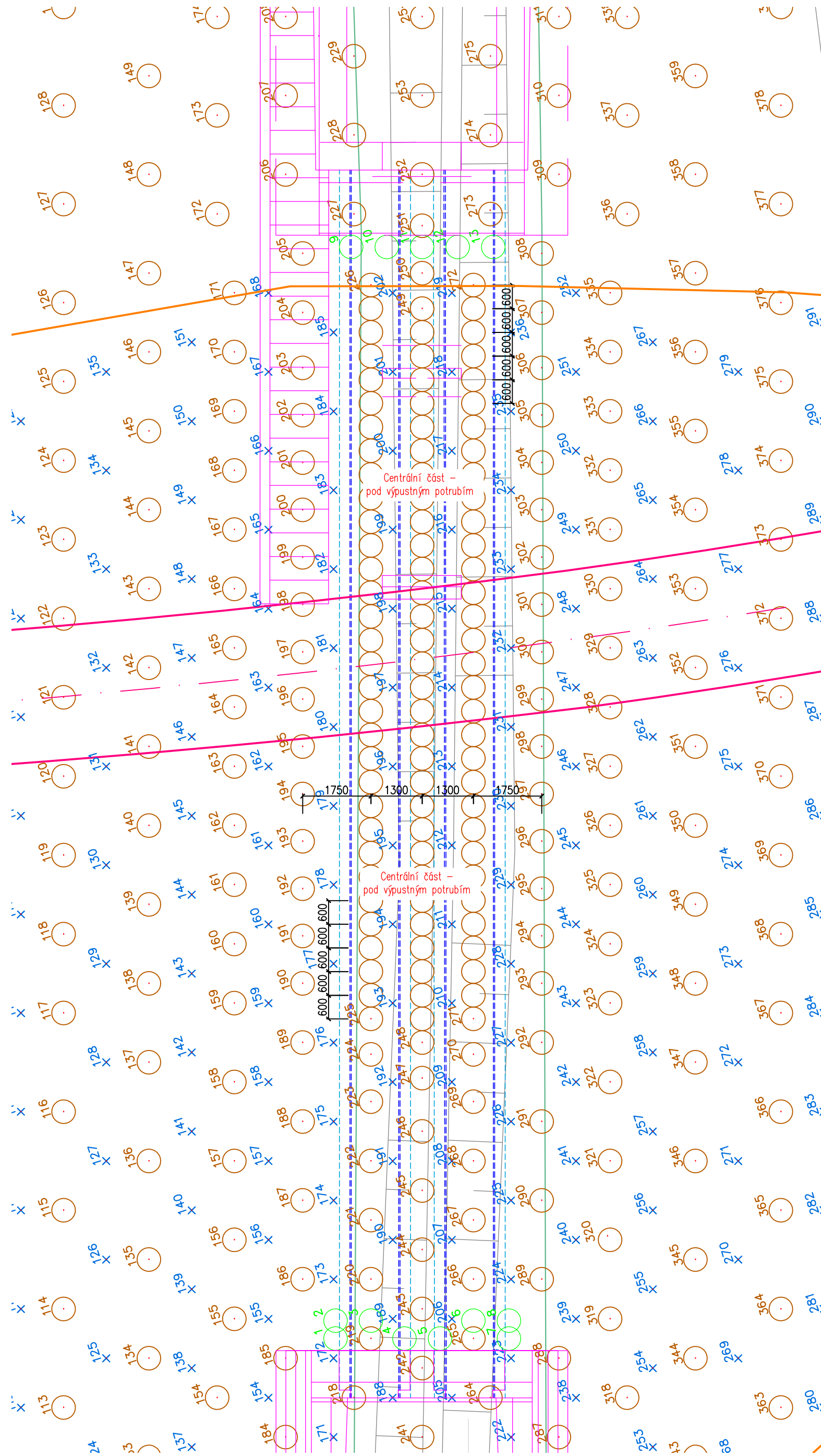


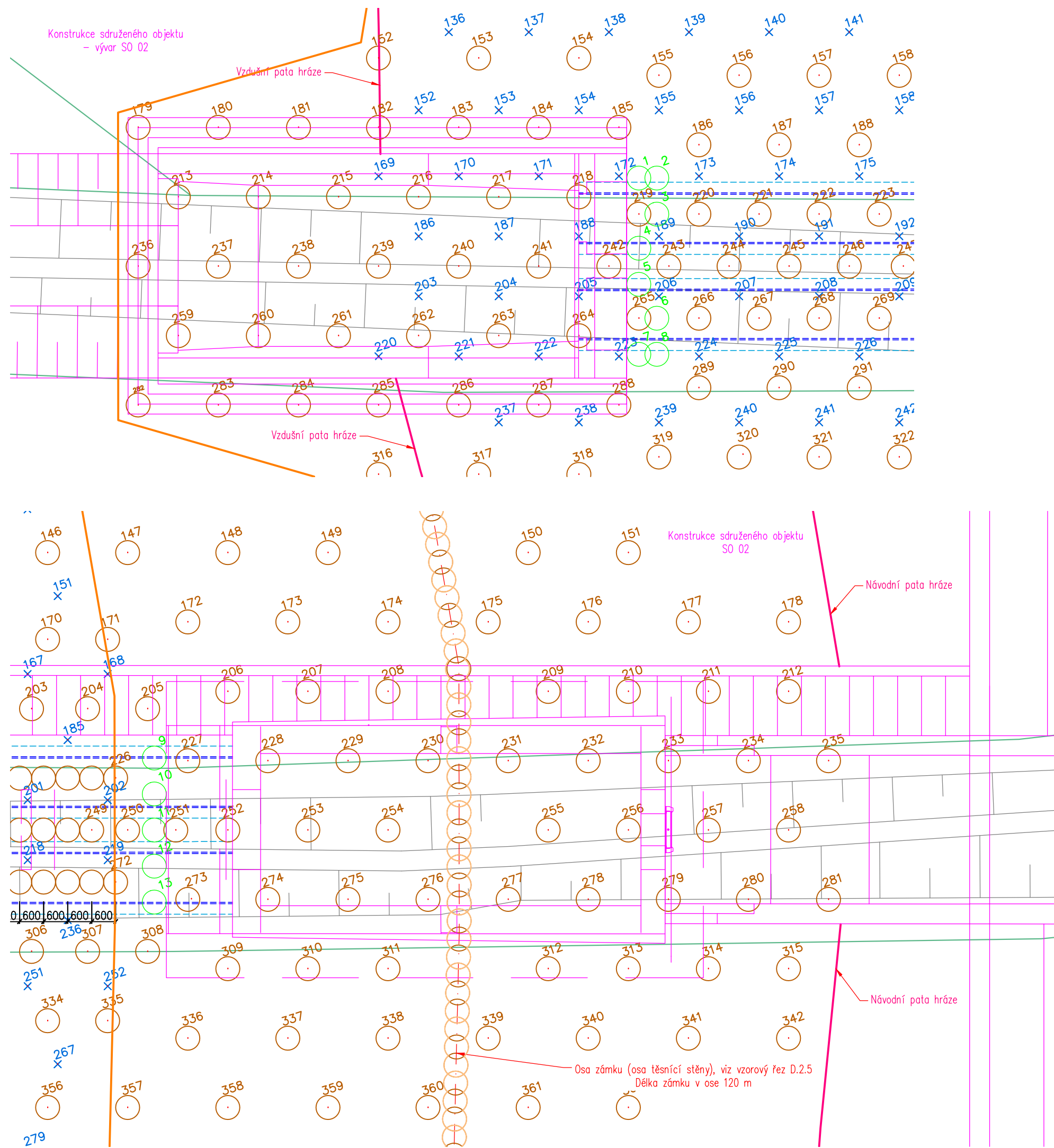
SO 03 - PODROBNÁ SITUACE  
ÚPRAVA PODLOŽÍ POD HRÁZÍ  
M 1:250



SO 03 - PODROBNÁ SITUACE  
ÚPRAVA PODLOŽÍ POD HRÁZÍ - DETAIL CENTRÁLNÍ ČÁSTI  
M 1:100



SO 03 - PODROBNÁ SITUACE  
ÚPRAVA PODLOŽÍ POD HRÁZÍ - DETAIL V MÍSTĚ SDRUŽENÉHO OBJEKTU A VÝVARU  
M 1:100



Poznámky:  
Výpis souřadnic bodů je v příloze projektové dokumentace  
část D.6 – Ostatní přílohy (příloha D.6.1, D.6.2 a D.6.3 xlsx).  
V případě vhodných geologických podmínek lze použít vrtnou  
(míchací) soupravu s dvojicí až trojicí soutyčů v řadě.  
Souřadnice konců těsnicí clony:  
– TS 1: 687109.15; 954474.85  
– TS 2: 687092.40; 954357.73  
– Vzdálenost od návodní paty cca 9,5 m

<b>HG partner s.r.o.</b> Smetanova 200, 250 82 Úvaly www.hgpartner.cz		Telefon: 246 082 015 777 161 198 e-mail: vrzak@hgpartner.cz		Paré č.:	
Investor: Povodí Labe, státní podnik, Vлта Nejedlého 951, 500 03 Hradec Králové		Počet A4:		12	
Odpovědný projektant: Ing. Jaroslav Vrzák		Datum:		01/2017	
Vyracoval: Ing. Miroslav Staněk		Změna:		-	
Akce: Višňová, Viska - výstavba suché nádrže na Krčelském potoce		Stupeň:		DPS	
Č. zakázky:		H-16/028		Č. přílohy:	
Název části: DOKUMENTACE OBJEKTŮ		Část:		D	
Příloha: PODROBNÁ SITUACE STAVBY - ÚPRAVA PODLOŽÍ		Měřítko: 1:100, 1:250		Č. přílohy: D.2.1.1	